



御田植祭にウクライナ人留学生が参加しました

6月11日(土)に太宰府天満宮の斉田で行われた「御田植祭」に30人以上のウクライナ人留学生が参加しました。

これは、「観世マウクライナ避難民学生応援隊」のボランティア団体の方達が企画し、国際・交流課や当協会等もボランティアとして参加しました。

留学生は、「初めて田植えを体験してとても楽しかった」などと話していました。



※写真は、日本人です→



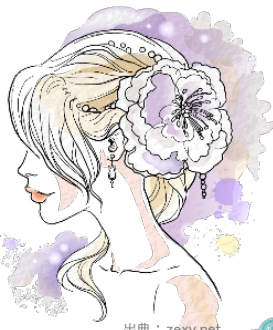
国際交流豆知識

ジュンブライド(June bride)の由来は？

ジュンブライドの由来には、3つ説があるとされています。今回は、その中の1つをご紹介します。

ジュンブライドは、ギリシャ神話・ローマ神話に登場する女神「Juno」に由来するといわれています。ギリシャ神話に登場する「ヘラ」は、「結婚」・「貞節」を司る最高位の女神で、「Juno」は、そのヘラと同一視されている女神です。

英語の「June」は、「Juno」が語源で、“6月に結婚すると女神・Junoに守られて幸せになる”という伝説が生まれたそうです。



出典：zexy.net

CHECK

「ハザードマップ」を確認しましょう



太宰府
ハザード
マップは
こちら→



日本では、6月から7月にかけて雨の多い時期となります。大雨が降った時や、地震などの災害に備えて、今の時期からハザードマップを確認しましょう。

(英語、韓国語、中国語もあります。)



(公財)太宰府市国際交流協会 事務局

〒818-0125 太宰府市五条3-1-1
太宰府市いきいき情報センター 2階

【利用時間】9:00 ~ 17:00 (土日祝日を除く)
【TEL】092-918-5391 【FAX】092-918-5392
【E-mail】f-bell-club@dciea.or.jp
【HP】http://www.dciea.or.jp
【Twitter】@DzaifuCIEA

